

АГРЕГАТ НАСОСНЫЙ ПОГРУЖНОЙ ТЕЛЕСКОПИЧЕСКИЙ АНП-10 Т

ИМПОРТОЗАМЕЩЕНИЕ

(аналог погружных насосов Fe Petro и Red Jacket)

Агрегат насосный погружной АНП-10 Т телескопический является составной частью системы подачи топлива топливораздаточных колонок (ТРК) с напорной гидравликой и предназначен для подачи различных видов жидкого топлива из резервуара к постам налива ТРК на АЗС или для подачи топлива в любой технологической линии.

АНП-10Т обладает высокой надежностью работы: средний срок службы до списания - 12 лет, средний ресурс до капитального ремонта не менее 25 000 часов.

КОМПЛЕКТ ПОСТАВКИ:

- 1-манифольд;
- 2-пакер;
- 3-стояк или патрубок насоса для крепления к резервуару;
- 4-труба наружная;
- 5-труба внутренняя;
- 6-муфта внешняя;
- 7-электронасос;
- 8-место установки детектора утечек;
- 9-колпачок;
- 10-кабельный ввод, фитинг для перехода к гибкой подводке, гибкое соединение длиной 600мм.

Агрегат насосный погружной АНП-10 без блока защиты, 200-300л/мин (в комплекте с установочным фланцем, взрывозащищенным фитингом, штуцером Ду-50, гибким соединением)



гибкое соединение длиной 600мм

ОСНОВНЫЕ ПАРАМЕТРЫ ДЛЯ ПОДБОРА НАСОСНОГО АГРЕГАТА:

<p>1. Определение высоты резервуара</p>	<p>2. Определение типа крепления</p>
<p>3. Замер "мертвого остатка" (не менее 12см)</p>	<p>4. Определение длины погружного насоса</p>

АГРЕГАТ НАСОСНЫЙ ПОГРУЖНОЙ ТЕЛЕСКОПИЧЕСКИЙ АНП-10 Т

ИМПОРТОЗАМЕЩЕНИЕ

(аналог погружных насосов Fe Petro и Red Jacket)

ТЕХНИЧЕСКИЕ ХАРАКТЕРИСТИКИ:

Номинальная подача QH (производительность) л/мин	200-300л/мин
Давление Pн в контрольной точке при номинальной подаче МПа, (кгс/см ²)	0,09-0,1 (0,9-1,0)
Номинальная частота n вращения с-1, (об/мин)	47,5 (2850)
Число фаз электродвигателя	3
Соединение фаз обмотки электродвигателя, Y	«Звезда»
Электрическое сопротивление между любой парой выводных наконечников агрегата, Ом	12,4+ 0,8
Напряжение U сети, линейное, В	380
Частота f переменного тока, Гц	50+0,5
Потребляемый ток IН в номинальном режиме, А, не более	3,5
Пусковой ток IП в течение 4 с, А, не более	20
Потребляемая электрическая мощность, (кВт), не более	0,75-1,2-1,5
Давление Pв в раздаточной системе (от напорного клапана до раздаточных колонок) при выключенном электродвигателе агрегата, МПа (кгс/см ²), не менее	0,04 (0,4)
Глубина погружения электронасоса от места крепления агрегата на горловине резервуара до нижнего торца насоса, м	
-для исполнений агрегата 333.00.00.00-09; -10	2,065-3,615
Минимальный уровень топлива от нижнего торца насоса, при котором запрещается работа агрегата, м.	0,12
Режим работы	Длительный, циклический
Сопротивление изоляции электрической цепи в нормальных климатических условиях по ГОСТ 15150-69 при монтаже, МОм, не менее	10
Рабочее положение агрегата	Вертикальное
Масса, кг, не более	80
Диапазон регулирования глубины погружения электронасоса, м	
- для исполнений агрегата 333.00.00.00-09, -10	1,55

*По заказу потребителя глубина погружения может быть изменена в любом диапазоне

ОБНОВЛЕННАЯ КОНСТРУКЦИЯ НАСОСНОГО АГРЕГАТА ИМЕЕТ РЯД ПРЕИМУЩЕСТВ ОТНОСИТЕЛЬНО СТАНДАРТНОГО ЦЕЛЬНОТРУБНОГО АГРЕГАТА АНП-10:



При обслуживании агрегата, съёмная секция - пакер в комплекте с телескопическим трубопроводом и электронасосом, демонтируются путем откручивания трёх гаек, удерживающих съёмную секцию агрегата. Уплотнения между манифольдом и пакером разъединяются без физических усилий и специальных инструментов. Таким образом, при обслуживании агрегата с демонтажом съёмной секции нет необходимости снимать отдельные части – детектор утечки, клапан напорный, ввод кабельный и др.



Соединительная коробка встроена в манифольд агрегата и полностью изолирована от топливной магистрали, имеет герметичный кабельный ввод.

АГРЕГАТ НАСОСНЫЙ ПОГРУЖНОЙ ТЕЛЕСКОПИЧЕСКИЙ АНП-10 Т

ИМПОРТОЗАМЕЩЕНИЕ

(аналог погружных насосов Fe Petro и Red Jacket)



Агрегат снабжён каналом для установки детектора утечек. Механический детектор утечек предназначен для ограничения потока топлива в напорном трубопроводе до 11,4 л/мин, в случае если обнаружена утечка, превышающая 11,4 л/час. Механические детекторы утечек не перекрывают систему для предотвращения отпуска топлива при обнаружении утечек, но ограничивают в этом случае поток топлива к колонкам.



Комплектуется электронасосом (турбиной) ЭЦПБ-10-10 мощностью 0,75-1,5л.с. отечественного производства (изготовитель ОАО «Промприбор»), являющейся полным аналогом электронасосов «Fe Petro» и «Red Jacket».

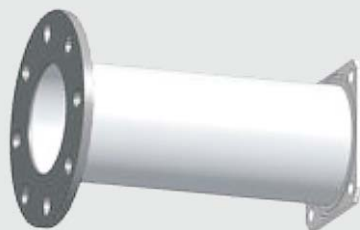
Для предотвращения протечки топлива в процессе обслуживания агрегата, предусмотрен механизм открытия клапана напорного для сброса давления в напорном трубопроводе и слива топлива обратно в резервуар. Напорный трубопровод имеет телескопическую конструкцию, позволяющую регулировать его длину при монтаже.

СТАНДАРТНЫЙ МОНТАЖНЫЙ КОМПЛЕКТ ДЛЯ АГРЕГАТА АНП-10Т:



Штуцер резьбовой 1786.01.00.05 (с двумя наружными резьбами 2")

* при поставке устанавливается на корпус агрегата



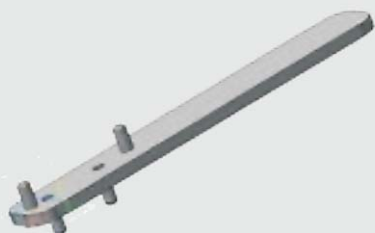
Установочный патрубок (стояк) 1786.03.00.00 с фланцем Ду100 на 8 отверстий

*при поставке устанавливается на корпус агрегата



Прокладка 1786.10.00.02 (для герметизации соединения между фланцами стояка и приварным фланцем крышки резервуара)

ПРИСПОСОБЛЕНИЯ ДЛЯ МОНТАЖА И ОБСЛУЖИВАНИЯ АГРЕГАТА:



ключ 1786.10.01.00 (для откручивания заглушек 1786.01.00.04, 1786.00.00.00 на корпусе насоса)



ключ 1786.00.00.30 (для откручивания штуцера 1786.00.00.15 при изменении длины телескопической трубы)

АГРЕГАТ НАСОСНЫЙ ПОГРУЖНОЙ ТЕЛЕСКОПИЧЕСКИЙ АНП-10 Т

ИМПОРТОЗАМЕЩЕНИЕ

(аналог погружных насосов Fe Petro и Red Jacket)

На протяжении последних 10 лет нашим предприятием производились и поставлялись агрегаты насосные погружные АНП-10 (аналог Fe Petro/Red Jacket).

В настоящее время спроектирована и используется турбина собственного производства. Комплектация и конструкция погружного насоса АНП-10 существенно доработана для более оперативной и беззатратной замены ЛЮБОГО импортного насоса.

ОСНОВНЫЕ ОТЛИЧИТЕЛЬНЫЕ КОНСТРУКТИВНЫЕ ОСОБЕННОСТИ РАЗРАБОТАННОГО ПОГРУЖНОГО НАСОСА:

